

FCP VCE



Keynote 1. Digitale Transformation durch das Speedboot

Hajo Klingelhöfer . STRABAG



DIGITALE TRANSFORMATION DURCH DAS SPEEDBOOT

DIE BAUBRANCHE IN ZEITEN DER
TRANSFORMATION – LÖSUNGSANSÄTZE FÜR
EINEN PRAXISORIENTIERTEN WANDEL.

HANS JÖRG KLINGELHÖFER
HEAD OF BIM 5D®
STRABAG AG
03.11.2022, TU WIEN



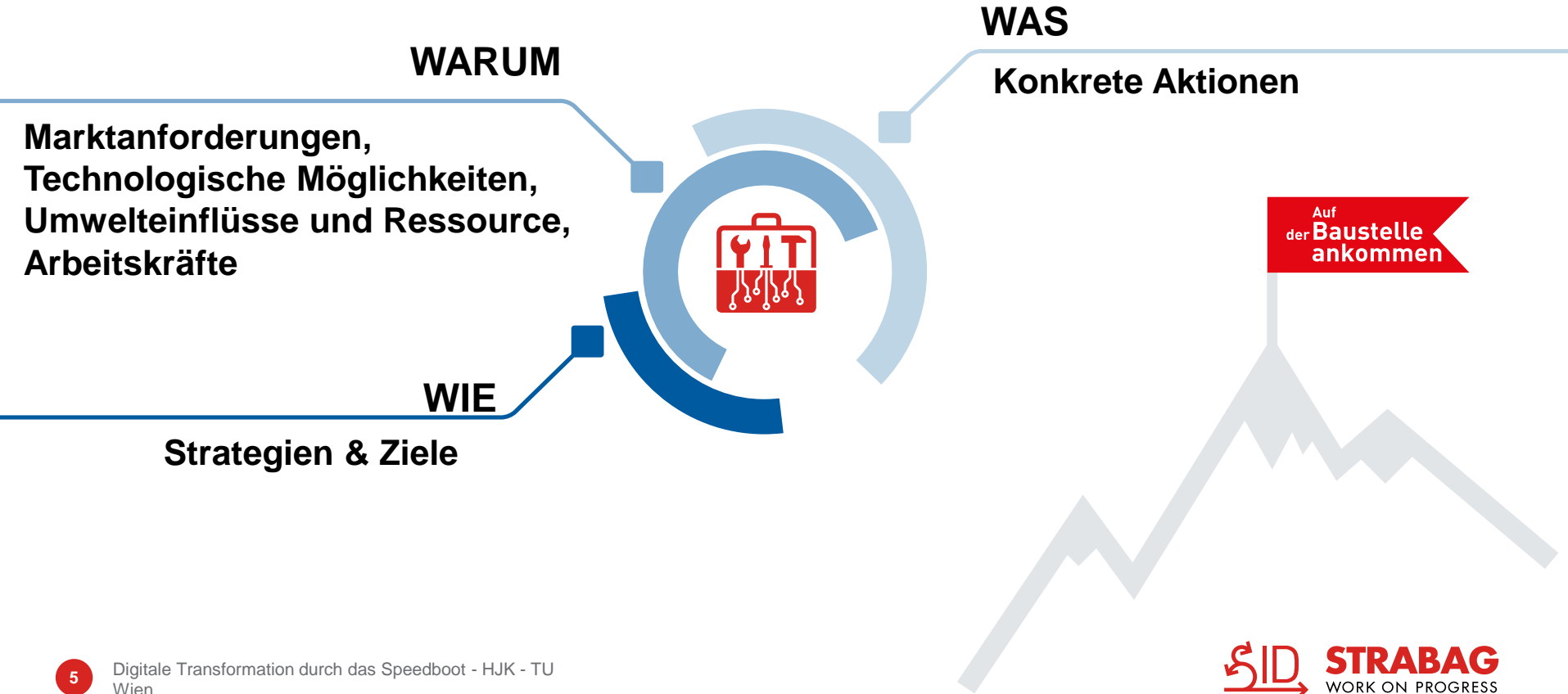
STRABAG
WORK ON PROGRESS



DAS „WARUM“ MÜSSEN WIR NICHT DISKUTIEREN!



PARADIGMENWECHSEL BEI STRABAG



UM DAS „WIE“ GENAUER ZU SPEZIFIZIEREN: WELCHE HERAUSFORDERUNGEN SIND IM FOKUS?





PARADIGMENWECHSEL???



SID ALS DIGITALER TREIBER DES WANDELS IM KONZERN

Ausgangssituation

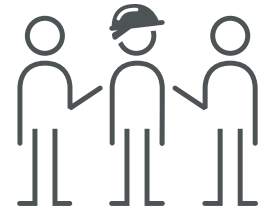
- Aktuell mehrere **hunderte Projekte** mit vielfältigsten Initiativen
- Oftmals **fehlende standardisierte** Vorgehensweise
- Zusätzlich dazu an **verschiedenen Stellen** gleiche Themen bearbeitet
- Manche Digitalisierungs- und Innovationsinitiativen in **zu großen Projekten** organisiert
- Geringe Integration unserer **operativen Kolleginnen und Kollegen**



All das macht uns **langsam**. Wir verlieren dadurch Zeit, die wir im wettbewerbsorientierten und **komplexen Umfeld** von heute nicht haben

Mit der Gründung des neuen **Zentralbereichs SID – STRABAG Innovation & Digitalisation** möchten wir durch eine höhere Nutzer-orientierung unsere **Operative und unsere Servicebetriebe konzernweit durch unsere Expertise unterstützen**, um so, die für ihre Bedürfnisse optimalen Werkzeuge zu entwickeln

Dadurch wollen wir **schneller** aber vor allem **wirksamer** werden.





ORIENTIERUNG VORGEBEN

A hallway with seven doors set against a wall with ornate, repeating wallpaper. The floor is made of dark wood planks. The central door is bright yellow, while the other six doors are white with black frames. The lighting is soft, creating a slight shadow on the floor.

STRATEGIEN ETABLIEREN

STRATEGIEN AUFSETZEN UND OPERATIV UMSETZEN!

STRATEGIEN



FÜR DEN KONZERN





ORGANISATION UND TEAMKONSTELLATION



HETEROGENE PROJEKTTEAMS
PROJEKTBEZOGENE AUFGABEN
EXPERTISE & OPERATIVER NUTZEN
PRAKTISCHE ANWENDUNG

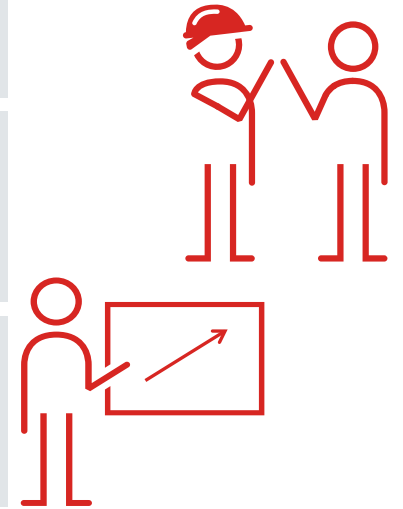
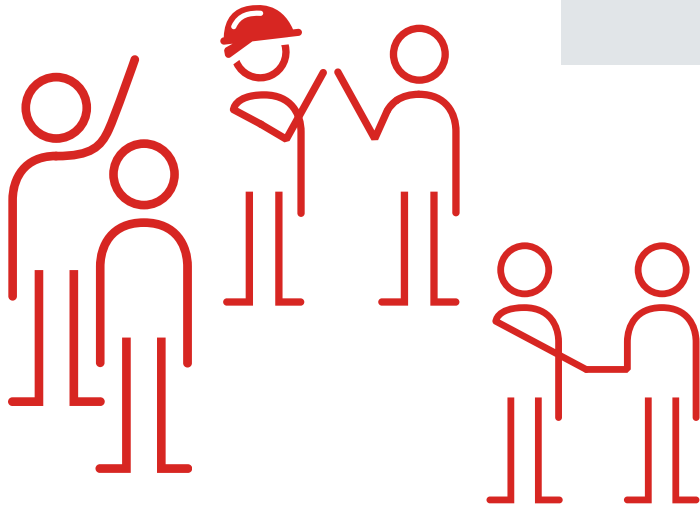
ORGANISATIONSENTWICKLUNG

Dezentrale und internationale
Aufstellung des Konzerns, als
Erfolgsprinzipien nutzen

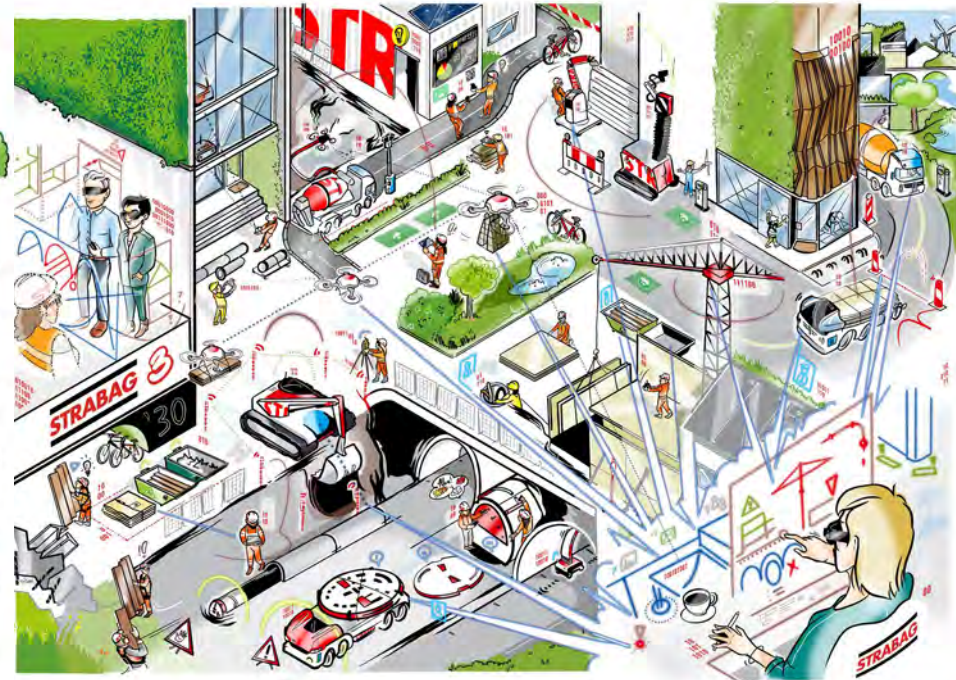
Um die
Innovationsfreude unserer Mitarbeitenden
anzuzapfen,
braucht es jedoch Vernetzung und Ermächtigung

Kollaboratives Verständnis von Führung
und flachere Hierarchien mit kurzen
Entscheidungswegen

Lösungsansätze:
Mittels **eigener** Reifegradmessung,
Handlungsmaßnahmen beschließen und
Maßnahmenplan ableiten



WIMMELBILD 2030



A close-up, black and white photograph of several keys on a vintage typewriter. The keys are arranged in two rows. The top row shows keys with the letters 'A', 'S', and 'D'. The bottom row shows keys with 'Z' and 'X'. To the left, there are two keys with text: the top one says 'Bloquent de Majuscules' and the one below it says 'MAYÚS-CULAS'. A blue horizontal bar is overlaid at the bottom of the image, containing the text 'WANDEL DER ARBEITSWELT' in white, bold, sans-serif capital letters.

WANDEL DER ARBEITSWELT



**ARBEITSFORMEN UND -BEDINGUNGEN
BEDARFSGERECHT ANPASSEN**

VERGANGENE DENKWEISEN AUFBRECHEN





MITARBEITER BEFÄHIGEN

Warum

Wie

Was





IM BLICKPUNKT: STRABAG / ZÜBLIN




STRABAG
WORK ON PROGRESS

GEMEINSAM BESSER

Das Partnering-Prinzip von TEAMCONCEPT oder anderer bekannter Vertragsformen (bsp. NEC UK (HS2) ...

Frühzeitige Einbindung in die Planung eines Bauprojekts -> wir heben gemeinsam die größtmöglichen Optimierungspotenziale für den Projektverlauf.

- **Kosten sichern**
- **Termine einhalten**
- **Abwicklung optimieren**
- **Qualität garantieren**

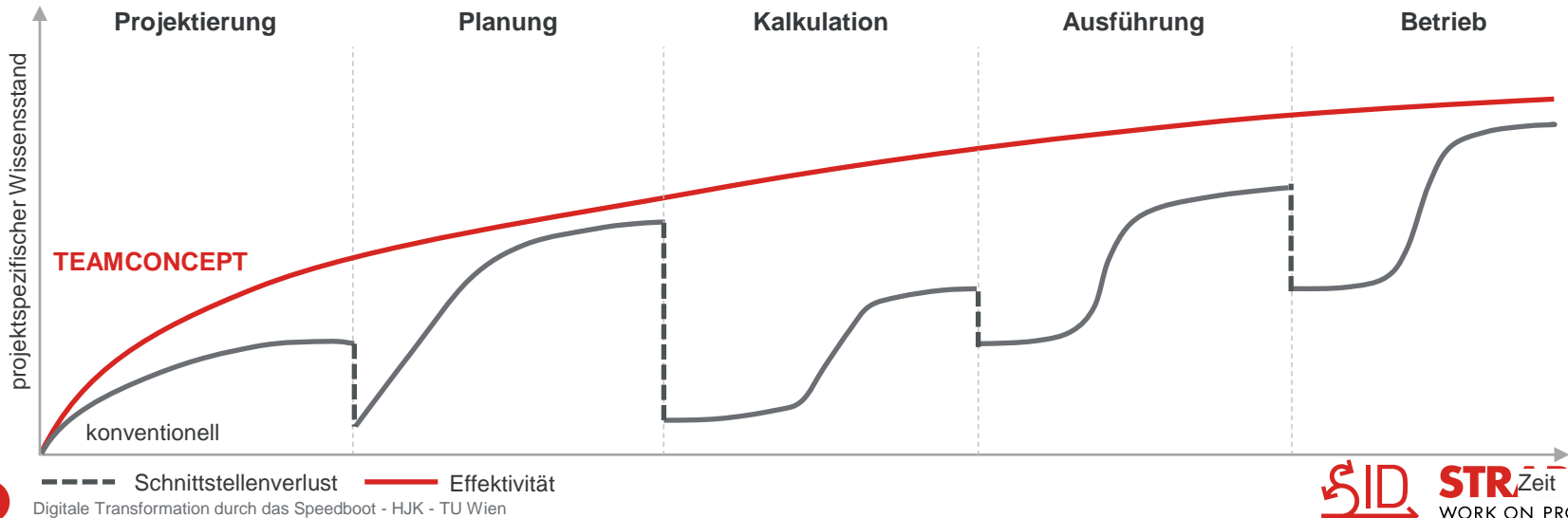


Mit BIM 5D® macht **TEAMCONCEPT** Kollisionen schon während der Planung sichtbar. Permanente Optimierung ist fester Bestandteil des LEAN.Construction-Ansatzes.

FRÜHE EINBINDUNG LANGFRISTIGE SICHERHEIT



WEIL IM TEAM GEMEINSAM COLLABORATIV GEARBEITET WIRD,
GIBT ES AN DEN SCHNITTSTELLEN KEINEN KNOW-HOW-VERLUST.



PROBLEMPHASE ◀▶ LÖSUNGSPHASE



ZIELE

Problem
verstehen

Definieren

Pilotierung

Evaluation

Erkenntnisse



Moderne Arbeitsweisen
Motivation & Vorgehensweise

Bedarfsanalyse
Raummodule

Mitarbeiterbeteiligung
Flächenkonzepte

Einbezug
Best Practices

Begleitung
Changemanagement

ARBEITSWELT MODERNE BÜROWELTEN



Bürowelten als „Kulturmeile“ des Unternehmens etablieren:

- Werte des Unternehmens sichtbar machen
- Teamübergreifende Kollaboration und Co- Creation



ARBEITSWELT MODERNE BÜROWELTEN SOWIE AUF DER BAUSTELLE!

Start-up Ansatz:

- Kreativität durch Umgebung unterstützen
- Analoge und digitale Zusammenarbeit ermöglichen
- Remote Work verankern





(FREI)RAUM FÜR LEHRLINGSAUSBILDUNGEN SCHAFFEN



Ausbildungszentrum der STRABAG in Bebra (DE) und Ybbs (AT)

AGILITÄT ALS ANTREIBER



adASTRA is
the STRABAG
Intrapreneurship Programme

- Neue Geschäftsideen entwickeln
- Praxiserfahrung & Anwenderfeedback einholen (Baustelleneinsätze)

PERFORMANCE UND STRUKTUR ETABLIEREN



Standardisierte
Arbeitsweisen

Strukturen

Ergebnisorientierung

Dienstleitungsfokus

SCHNELL SCHEITERN

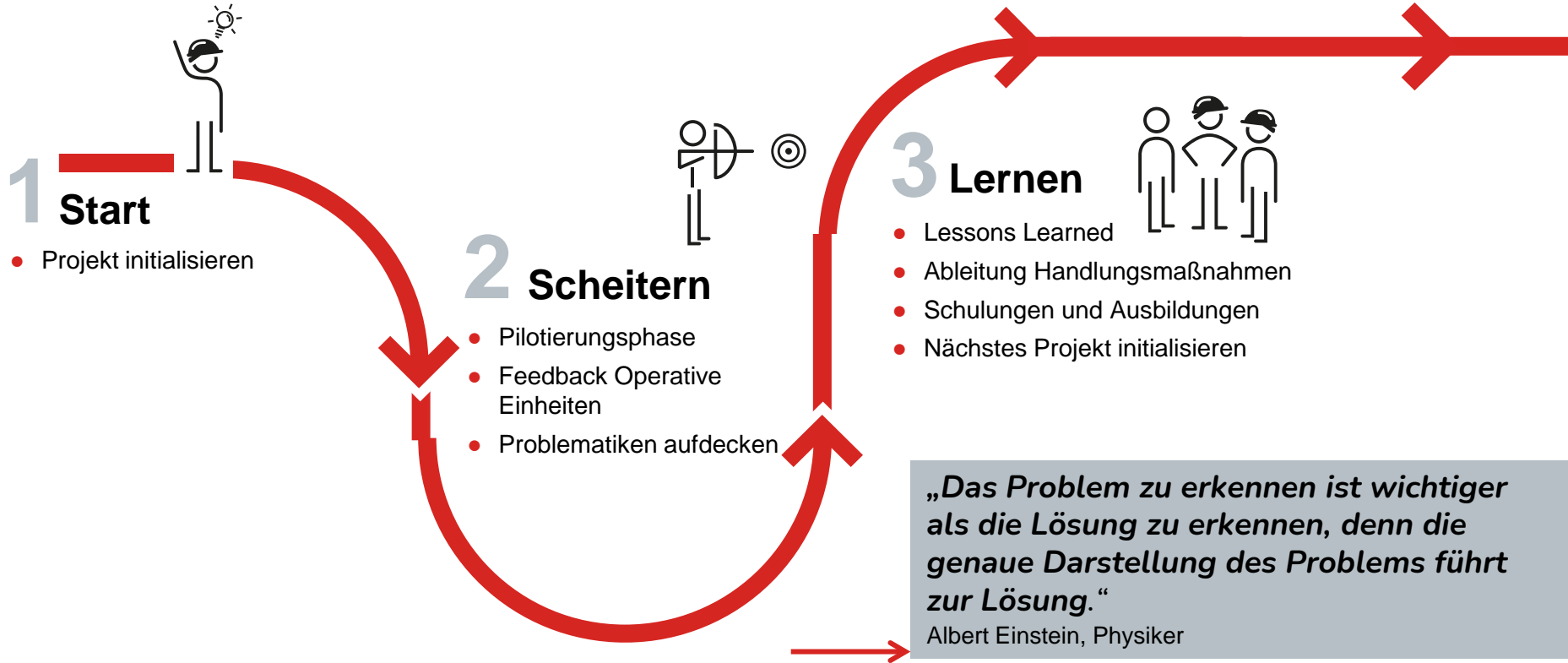


SCHNELL LERNEN



STRABAG
WORK ON PROGRESS

STANDARDISIERUNG & PILOTPROJEKTE



ERFOLGE GEMEINSAM FEIERN!



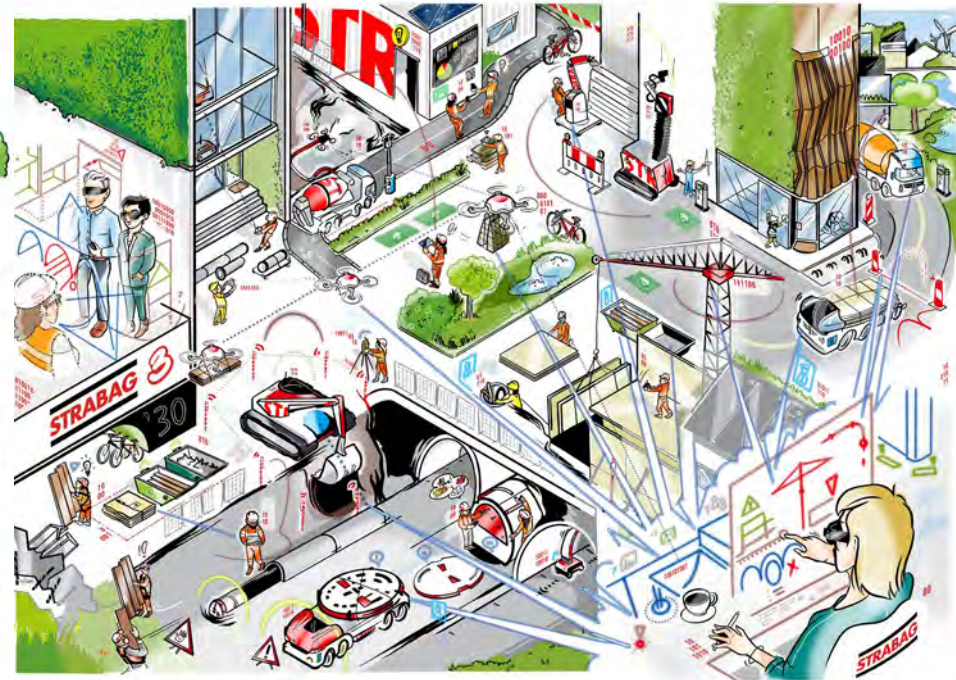
Warum

Wie

Was



VISION 2030?



VIELEN DANK FÜR IHRE AUFMERKSAMKEIT!



Hans Jörg Klingelhöfer

HEAD OF BIM 5D®

STRABAG BIM 5D®



bim5d.strabag.com



TEAMS WORK.